

# ～もう一度 子どもが遊べる川に 侍従川～

## ふるさと侍従川に親しむ会 入会案内



侍従川を守ろう！

侍従川を知ろう！

侍従川を遊ぼう！



侍従川は、全長3kmほどの小さな川ですが、朝比奈の源流から平潟湾までいろんな顔を見せてくれる、ワクワクドキドキがいっぱいの川です。  
ふるさと侍従川に親しむ会では、大人から子どもまでが、侍従川を保全したり、調査したり、遊んだりします。皆さんも一緒に活動しませんか？



### ★ 主な活動内容

- ◎ クリーンアップ  
侍従川の清掃 (毎月第4日曜日)
- ◎ 生物調査  
侍従川生物調査  
ホタル調査(5月末～7月初)

- ◎ 体験活動  
4月 春の野草を味わおう  
5月 干潟観察会  
6月 ホタル観察会  
7月 さかな取り大会  
9月 ハゼ釣り大会  
12月 冬の森探検  
1月 ネイチャークラフト  
2月 ホタル整備



どの活動も参加は自由です。来られる時に来て下さい。  
小学校3年生以下は、保護者同伴でお願いします。

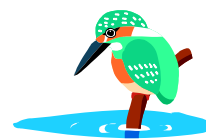
活動等のお知らせは LINE グループで行っています。ぜひ登録ください。



★ 年会費：家族会員 4,000 円※ 大人 3,000 円 大学生以下 1,500 円  
※家族会員は、家族であれば何人でも 4,000 円です。  
会費は、以下の振替口座へお願いします。

郵便局：00230-5-68634 ふるさと侍従川に親しむ会  
会報やホームページに活動の写真を掲載することができますので、ご了承ください。

ホームページ：<https://jijyukai.sakura.ne.jp/>



★ 問い合わせ：事務局  
info★jijyukai.sakura.ne.jp  
(★を@に置き換えてください)

★ 入会希望の方はメールにて、①会員種別 (家族、大人、学生部、ジュニア) ②氏名・ふりがな (全員分)、③学年・保護者氏名 (入会者が未成年のみの場合)、④郵便番号・住所、⑤電話番号、⑥メールアドレス、⑦会報の発送希望の有無 (希望しない場合はホームページより閲覧) を info★jijyukai.sakura.ne.jp (★を@に置き換えてください) まで送ってください。  
◎ ご記入いただいた個人情報は、保険加入、案内・会報の送付やメーリングリストへの登録などへの利用に限ります。